

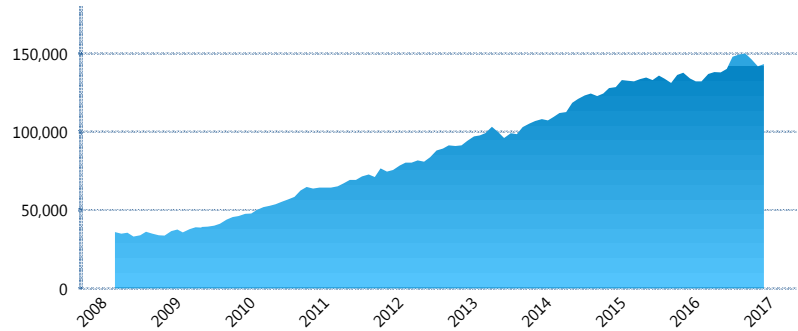
I. INFORMACIÓN FINANCIERA

I) Detalles del Fondo

Detalles del Fondo	
Razón Social	Siefore SURA Básica 3, S.A. de C.V.
Inicio de Operaciones	03/03/2008
Tipo de Fondo	Básica
Clave Bolsa	SURASB3
Activos Administrados *	143,269
ISIN	MX54SU0F0029
Comisión Anual	1.03%
Administrador	Afore SURA, S.A. de C.V.
Director General	Lic. Enrique Ernesto Solórzano Palacio
Presidente del Consejo	Luis Fernando Ojalvo Prieto

Activos Administrados *

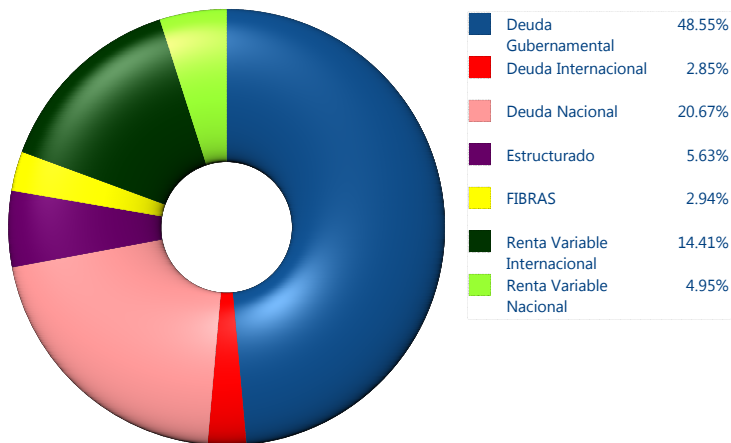
\$143,269



*Cifras en millones de pesos

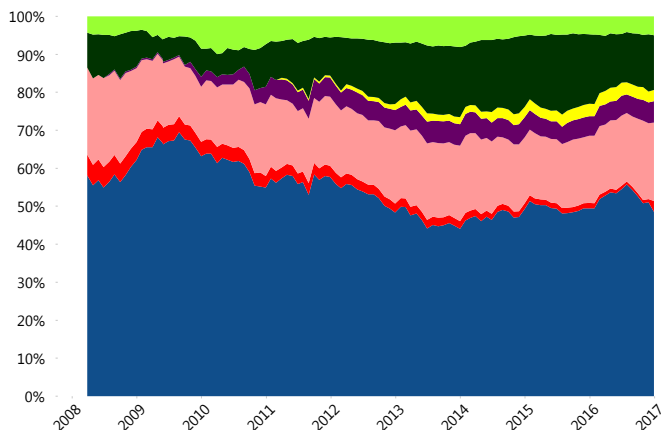
Contiene el efecto de fusiones, cortes transversales y transferencias por edad. Para mayor información consultar: <http://www.consar.gob.mx/gobmx/Aplicativo/Factsheets/EC/ECSAR.pdf>

II) Inversiones



Tipo de Instrumento		SURA (SB3)	Sistema Básicas 3**
Renta Variable Nacional	Renta Variable Nacional	4.95%	6.24%
	Total	4.95%	6.24%
Renta Variable Internacional	Renta Variable Internacional	14.41%	14.87%
	Total	14.41%	14.87%
Mercancías	Mercancías	0.00%	0.28%
	Total	0.00%	0.28%
FIBRAS	FIBRAS	2.94%	1.91%
	Total	2.94%	1.91%
Estructurado	Estructurados	5.63%	5.53%
	Total	5.63%	5.53%
Deuda Nacional	Alimentos	0.51%	0.39%
	Automotriz	0.00%	0.03%
	Banca de Desarrollo	0.79%	1.88%
	Bancario	1.50%	1.24%
	Bebidas	0.25%	0.43%
	Cemento	0.00%	0.06%
	Centros Comerciales	0.13%	0.06%
	Consumo	0.06%	0.32%
	Deuda CP	0.00%	0.00%
	Empresas Productivas del Estado	2.64%	2.85%
	Estados	0.70%	0.66%
	Europesos	5.66%	3.40%
	Grupos Industriales	0.66%	0.74%
	Infraestructura	3.75%	2.91%
	Otros	0.70%	0.94%
	Papel	0.13%	0.12%
	Serv. Financieros	0.35%	0.33%
Telecom	0.53%	1.45%	
Transporte	0.23%	0.26%	
Vivienda	2.09%	1.79%	
Total	20.67%	19.87%	
Deuda Internacional	Deuda Internacional	2.85%	1.00%
	Total	2.85%	1.00%
Deuda Gubernamental	BONDESD	0.00%	0.65%
	BONOS	20.33%	16.57%
	BPA182	0.00%	0.01%
	CBIC	5.85%	3.72%
	CETES	0.00%	3.27%
	REPORTO	3.47%	1.97%
	UDIBONO	18.52%	22.74%
	UMS	0.38%	1.39%
Total	48.55%	50.31%	
Total	100.00%	100.00%	

Evolución de Inversiones



**Considera las inversiones de todo el grupo de SIEFORES Básicas 3
Cifras al cierre de diciembre de 2016

III) Desempeño

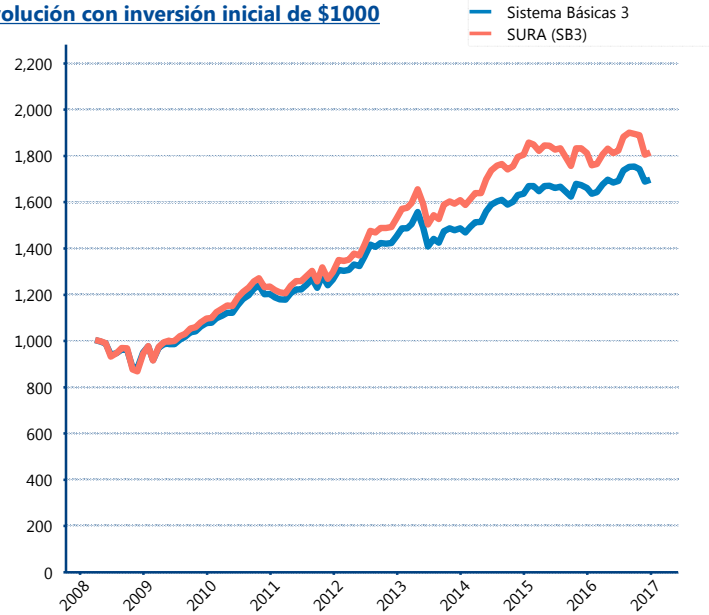
Rendimiento Bolsa

Tipo	SURA (SB3)	Sistema Básicas 3
1 año	0.61%	2.57%
2 años	0.49%	2.03%
3 años	4.19%	4.57%
5 años	6.92%	6.03%

Indicador de Rendimiento Neto

Siefore	IRN %
PensionISSSTE (SB3)	8.40%
SURA (SB3)	8.25%
Profuturo (SB3)	8.06%
Banamex (SB3)	7.79%
Principal (SB3)	7.34%
Metlife (SB3)	7.33%
Invercap (SB3)	7.18%
XXI-Banorte (SB3)	7.07%
Azteca (SB3)	7.03%
Coppel (SB3)	6.96%
Inbursa (SB3)	4.89%
Promedio Simple	7.30 %
Promedio Ponderado	7.53 %

Evolución con inversión inicial de \$1000



Construido con el precio de la Siefore registrado en la Bolsa Mexicana de Valores

IV) Medidas de sensibilidad y riesgos

Evolución del Plazo Promedio Ponderado

